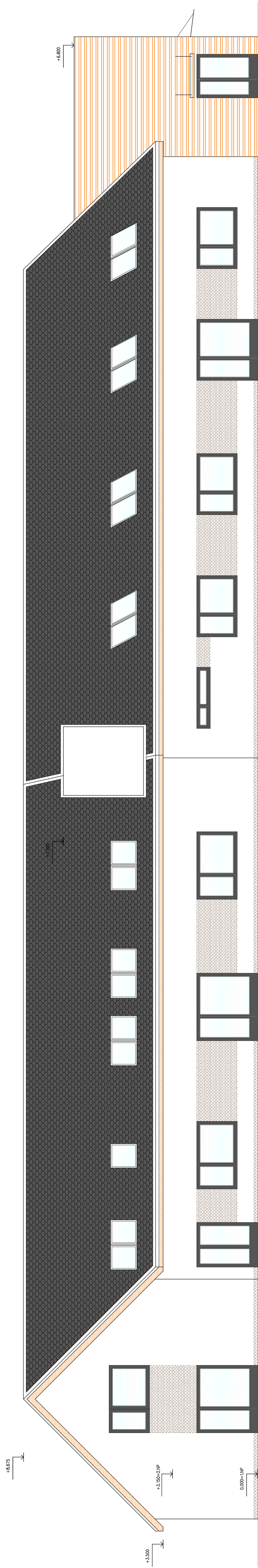
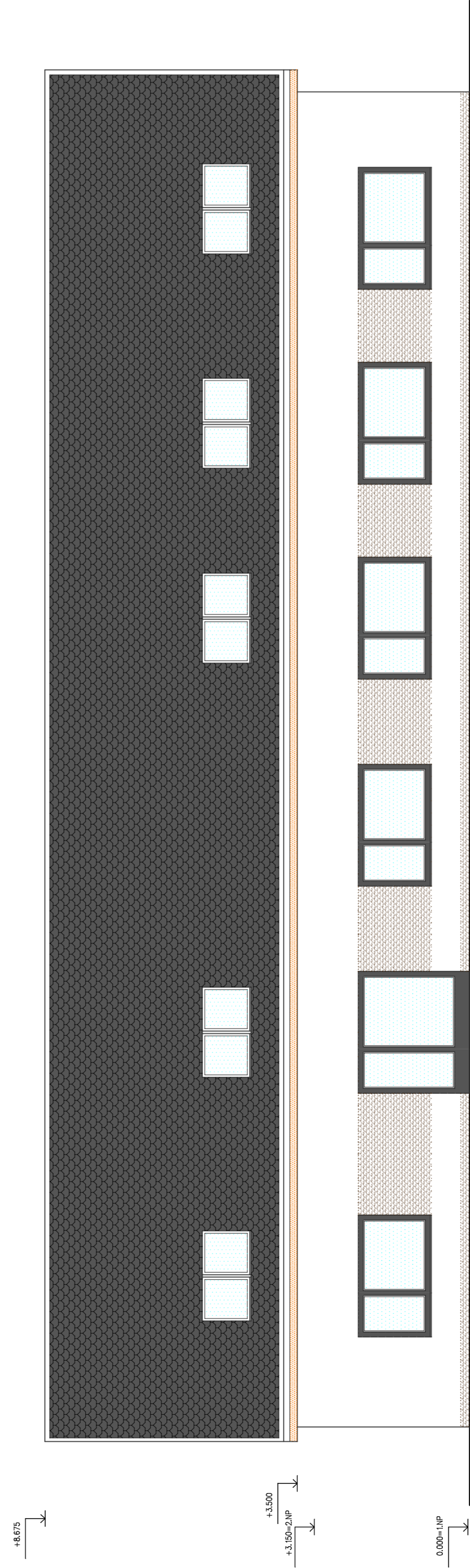


## POHLED Z ULICE- JIŽNÍ



# POHLED BOČNÍ – ZÁPADNÍ



## LEGENDA FASÁD

- 1 NA ČÁSTI OBLETKY, KE NEBUDE PŘEDSÁZANÁ FASÁDA ANI FASÁDNÍ OBLIKU BUDE PROVEDENO KONTAKTNÍ ZATEPLENÍ IL.200 MM
- VE SKLADĚ:
- VÝROBNÁVAGI ZATEPLENÍ 200 MM (keramická desičkám)
  - VÝROBNÁVAGI ZATEPLENÍ 15–20 MM
  - ZATEPLENÍ FASÁD, STĚN, FASÁDNÍ PRŮŽEHY IL.200 MM – lepší na omětkách a kavitě 8 mmódně na 1 m2–kovový hrot
  - PRŮJEMKA DO LEPIDLA
  - FASÁDNÍ TENKOSTRŽNÁ TOČENÁ OMÍTKA ODOLNÁ PROTI ZAPŮSOBENÍ zmrzlí 1,5 až 2 mm, barva – dle požadavku
- 2 NA SOUVISLÝCH ČÁSTECH MEZI A POD OKNY BUDE PROVEDEN FASÁDNÍ OBLIKU Z TENKÉ STŘIPANÉ BRIDLECE
- KONTAKTNÍ ZATEPLENÍ IL.200 MM
- VE SKLADĚ:
- VÝROBNÁVAGI ZATEPLENÍ 200 MM (keramická desičkám)
  - VÝROBNÁVAGI ZATEPLENÍ 15–20 MM
  - ZATEPLENÍ FASÁD, STĚN, FASÁDNÍ PRŮŽEHY IL.200 MM – lepší na omětkách a kavitě 8 mmódně na 1 m2–kovový hrot (keřtvení převést přes petřikuli II)
  - PRŮJEMKA DO LEPIDLA – 2 VRSTVY
  - TENKÉ STŘIPÁNÝ OBLIKU Z BRIDLECE: PÁSKO IL. 15–30 MM, s cca 50–150 MM zmrzlí 1,5 až 2 mm, barva – dle požadavku

- 3** OBKLAČ ČÁSTI FASÁDY Z PAUBERK ROMBUS VODOPROPNÉ KLUBEVNÝCH 19/100 S MEZIERAMI 17 MM ZE SEVERSKÉHO MOŘNÍKU NA ROST A NA ZATEPLENÍ FASÁDA, JE. PROVĚTRÁVANA !!

  - SKLADBA:
    - VLASTNÍ ZDIVO Z TERNICKÝCH TVÁŘNIC
    - VÝMRAVAG ZATEPLEN FAS. OMÍTKA TL. 15-20 MM
    - ZATEPLENÍ
    - ZATEPLENÍ TŘEPEK FASOVNI UMĚRALNÍ WATY TL. 200 MM (8  $\text{kg/m}^2$  - na kvestovní fas. vouty+lepici na omáčeky)
    - LÁTE KOTIT DO ŽIVU SPEC. OCELOVÝMI KOTVAMI TVARU L 6300 MM PŘES ZATEPLENÍ
    - SVÝSE KLADNÉ LÁTE 50/60 =moté+bočeni= - coš d 500 mm
    - OPŮZNE POKROVNÍ FASOVNI POŠTNA HODROZKALNÍ TOLÉ (150 9/16Z, UV STABILNÍ)
  - OBKLAČ Z PAUBERK ROMBUS VODOPROPNÉ KLUBEVNÝCH 19/100 S MEZIERAMI 17 MM ZE SEVERSKÉHO MOŘNÍKU (horní a spodní hrana každé polsky zosetst pas dle úmrtí 45)

---

**4** OBKLAČ FASÁDY MÍSTNOSTI 1.4.3 - Z PAUBERK ROMBUS VODOPROPNÉ KLUBEVNÝCH 19/100 S MEZIERAMI 17 MM ZE SEVERSKÉHO MOŘNÍKU NA ROST A NA ZATEPLENÍ FASÁDA, JE. PROVĚTRÁVANA !!

  - SKLADBA:
    - VLASTNÍ ZDIVO Z TERNICKÝCH TVÁŘNIC
    - VÝMRAVAG ZATEPLEN FAS. OMÍTKA TL. 15-20 MM
    - PEDE FASACE
    - LÁTE KOTIT DO ŽIVU SPEC. OCELOVÝMI KOTVAMI TVARU L 6300 MM
    - SVÝSE KLADNÉ LÁTE 50/60 =moté+bočeni= - coš d 500 mm
    - OPŮZNE POKROVNÍ FASOVNI POŠTNA HODROZKALNÍ TOLÉ (150 9/16Z, UV STABILNÍ)
  - OBKLAČ Z PAUBERK ROMBUS VODOPROPNÉ KLUBEVNÝCH 19/100 S MEZIERAMI 17 MM ZE SEVERSKÉHO MOŘNÍKU (horní a spodní hrana každé polsky zosetst pas dle úmrtí 45)

0.000=ÚROVEŇ ČISTÉ PODLAHY 1.NP

NAVŘÍVAL ING. ŠŤUPÁŘEK	VYPRACOVAL ING. ŠŤUPÁŘEK	KONTROLOVAL	HIP
INVESTOR OBEC JAKARTOVICE			
STAVBA			
STAVEBNÍ ÚPRAVY, PŘÍSTAVBA A ZMĚNA UŽÍVÁNÍ OBJEKTU Č.P. 99 NA DOMOV PRO SENIORY VČETNĚ ODSTRANĚNÍ STAVEB NA POZEMLÍCH ST. 8/1, 8/2, 8/3 V K.Ú. OBCE JAKARTOVICE			
SPEC.		TK	
		MĚŘÍTKO	1:150
		POČET A4	2
		STUPEŇ	DPS
		DATAUM	02/2021
		ZAK.ČÍSLO	01/2020
OBSAH VÝKRESU		ARCHIVNÍ ČÍSLO	ČÍS. VÝKR.
POHLEDY 2		0120-2	13-N